

Balance Tilasto MALLI

Muulla mainitsemattomat liike-elämän palvelut (74849)

Tehty 27.03.2003

Sisällysluettelo

Toimialan tunnusluvut I – Kasvu ja kannattavuus	1
Toimialan tunnusluvut II – Pääomantuotto ja käyttöpääoma	2
Toimialan tunnusluvut III – Rahoitusrakenne ja rahoituksen riittävyys	3
Toimialan tunnusluvut IV – Maksuvalmius ja käyttöpääoman kiertoajat	4
Toimialan tunnusluvut V – Luokitus ja toiminnan tehokkuus	5
Tunnuslukugrafiikka I – Kasvu ja kannattavuus	6
Tunnuslukugrafiikka II – Pääoman tuotto ja käyttöpääoma	7
Tunnuslukugrafiikka III – Rahoitusrakenne ja rahoituksen riittävyys	8
Tunnuslukugrafiikka IV – Maksuvalmius ja käyttöpääoman kiertoajat	9
Tunnuslukugrafiikka V – Luokitus ja toiminnan tehokkuus	10

Analyysit perustuvat yksinomaan yritysten julkistamiin tilinpäätöstietoihin. Balance Consulting Oy vastaa Yritystutkimus- neuvottelukunnan ohjeiden mukaan tehdyistä oikaisuista ja tilinpäätösanalyysistä. Balance Consulting Oy ei vastaa yritysten julkistamien tilinpäätöstietojen oikeellisuudesta.

Asiakas vastaa ostamiensa analyysien pohjalta mahdollisesti tehtyjen päätösten ja taloudellisten sitoumusten välittömistä ja välillisistä seuraamuksista. Asiakas sitoutuu noudattamaan periaatetta, että analyysit on tarkoitettu asiakkaan sisäiseen käyttöön, ja olemaan luovuttamatta niitä kolmannelle osapuolelle, ellei toisin ole sovittu. Analyysitiedon julkistamisesta tai sen käyttämisestä kolmansia osapuolia koskevissa suhteissa asiakas sitoutuu neuvottelemaan Balance Consulting Oy:n kanssa etukäteen. Asiakkaalla on kuitenkin oikeus luovuttaa analyysitiedot luottamuksellisesti luotonantajille luottokelpoisuuden toteamiseksi.

Toimialan tunnusluvut I – Kasvu ja kannattavuus

Muulla mainitsemattomat liike-elämän palvelut (74849)

Liikevaihto		tuhatta euroa (t. euroa)						
	1994	1995	1996	1997	1998	1999	2000	2001
Alakvartiili	1 673	1 392	1 800	1 402	1 329	1 638	1 749	1 915
Mediaani	2 857	3 171	3 058	3 031	2 817	3 164	3 640	3 660
Yläkvartiili	6 540	6 381	7 088	7 769	5 531	8 184	7 346	5 876
Yrityksiä	12	18	23	30	37	39	39	32
Liikevaihdon kasvuprosentti		prosenttia (%)						
	1994	1995	1996	1997	1998	1999	2000	2001
Alakvartiili	7,1	2,6	-1,1	8,6	1,0	-4,1	-5,3	-7,4
Mediaani	15,8	11,0	8,4	18,6	8,5	10,5	9,5	4,0
Yläkvartiili	30,7	29,1	25,7	28,0	38,9	50,3	26,4	11,0
Yrityksiä	9	12	18	24	29	37	37	32
Henkilökunta keskimäärin		hlö						
	1994	1995	1996	1997	1998	1999	2000	2001
Alakvartiili		8	11	7	9	7	8	10
Mediaani		29	31	17	20	15	26	23
Yläkvartiili		57	156	58	59	41	63	46
Yrityksiä		9	13	22	33	37	37	30
Investoinnit / liikevaihto (%)		prosenttia liikevaihdosta (%/lv)						
	1994	1995	1996	1997	1998	1999	2000	2001
Alakvartiili	0,1	0,8	0,2	1,0	0,2	0,3	0,5	0,6
Mediaani	3,2	2,4	1,0	1,9	0,8	1,2	2,9	2,3
Yläkvartiili	4,6	5,8	3,4	6,9	4,5	4,3	12,5	5,0
Yrityksiä	9	12	18	24	29	37	37	32
Käyttökate (%)		prosenttia liikevaihdosta (%/lv)						
	1994	1995	1996	1997	1998	1999	2000	2001
Alakvartiili	2,9	0,1	0,6	2,5	3,1	3,9	2,0	1,2
Mediaani	8,3	3,6	4,1	3,9	5,0	7,9	6,9	7,3
Yläkvartiili	25,2	12,7	18,3	13,4	13,9	18,6	18,9	14,5
Yrityksiä	12	18	23	30	37	39	39	32
Liiketulos (%)		prosenttia liikevaihdosta (%/lv)						
	1994	1995	1996	1997	1998	1999	2000	2001
Alakvartiili	2,1	0,0	0,1	0,8	1,1	2,4	0,4	0,4
Mediaani	4,3	2,1	3,3	2,8	4,0	6,2	4,1	6,2
Yläkvartiili	19,2	12,4	13,6	10,5	9,6	13,2	13,2	11,5
Yrityksiä	12	18	23	30	37	39	39	32
Rahoitustulos (%)		prosenttia liikevaihdosta (%/lv)						
	1994	1995	1996	1997	1998	1999	2000	2001
Alakvartiili	2,2	0,1	-0,1	1,2	2,0	2,6	1,5	0,6
Mediaani	4,5	2,6	3,4	3,3	4,0	6,4	5,6	6,2
Yläkvartiili	17,8	11,4	13,7	10,5	10,1	16,6	14,8	12,4
Yrityksiä	12	18	23	30	37	39	39	32
Nettotulos (%)		prosenttia liikevaihdosta (%/lv)						
	1994	1995	1996	1997	1998	1999	2000	2001
Alakvartiili	0,8	-0,7	-0,4	-0,4	0,3	1,6	0,9	0,2
Mediaani	1,2	1,9	2,4	1,6	3,0	4,7	2,6	5,0
Yläkvartiili	11,8	9,3	10,1	8,5	6,8	10,4	10,2	8,5
Yrityksiä	12	18	23	30	37	39	39	32

Toimialan tunnusluvut II – Pääoman tuotto ja käyttöpääoma

Muualla mainitsemattomat liike-elämän palvelut (74849)

Sijoitetun pääoman tuotto (%)		prosenttia (%)						
	1994	1995	1996	1997	1998	1999	2000	2001
Alakvartiili	6,6	1,1	-2,3	2,7	2,4	5,3	0,9	2,1
Mediaani	26,5	28,8	28,7	18,7	25,2	23,4	22,2	13,8
Yläkvartiili	31,0	35,0	44,4	52,3	77,6	60,9	34,1	35,7
Yrityksiä	9	12	18	24	29	37	37	32
Oman pääoman tuotto (%)		prosenttia (%)						
	1994	1995	1996	1997	1998	1999	2000	2001
Alakvartiili	3,0	-6,1	-13,8	-0,9	-2,3	3,9	1,0	1,8
Mediaani	26,0	31,9	17,4	19,7	27,8	26,0	17,1	20,5
Yläkvartiili	65,1	40,3	56,9	54,5	63,0	62,4	40,7	42,0
Yrityksiä	9	12	18	24	29	37	37	31
Koko pääoman tuotto (%)		prosenttia (%)						
	1994	1995	1996	1997	1998	1999	2000	2001
Alakvartiili	5,3	0,4	-1,6	1,8	1,6	3,3	0,9	1,4
Mediaani	11,9	17,1	12,7	14,1	16,2	19,6	11,6	11,7
Yläkvartiili	23,5	25,0	27,8	30,7	31,1	32,2	22,0	26,7
Yrityksiä	9	12	18	24	29	37	37	32
Taloudellinen lisäarvo (%)		prosenttia (%)						
	1994	1995	1996	1997	1998	1999	2000	2001
Alakvartiili	-6,6	-17,0	-16,7	-8,0	-9,5	-5,5	-10,3	-7,5
Mediaani	4,6	10,9	8,9	6,9	11,2	12,3	8,8	4,5
Yläkvartiili	12,4	17,8	33,3	30,3	49,2	38,7	16,0	19,3
Yrityksiä	9	12	18	24	29	37	37	32
Painotettu pääoman kustannus (WACC)		prosenttia (%)						
	1994	1995	1996	1997	1998	1999	2000	2001
Alakvartiili	9,6	9,6	8,0	6,6	5,9	5,8	7,0	6,5
Mediaani	10,5	10,0	8,3	7,0	6,7	6,3	7,8	6,9
Yläkvartiili	11,7	12,1	10,3	8,2	7,3	7,5	9,0	7,8
Yrityksiä	9	12	18	24	29	37	37	32
Pääoman kiertoaika		vuotta						
	1994	1995	1996	1997	1998	1999	2000	2001
Alakvartiili	1,1	1,0	1,2	1,2	1,3	1,2	1,2	1,1
Mediaani	1,6	2,0	2,1	2,3	3,1	2,9	2,7	2,2
Yläkvartiili	4,8	6,1	6,9	6,1	5,2	4,8	4,0	3,6
Yrityksiä	12	18	23	30	37	39	39	32
Käyttöpääoma (%)		prosenttia (%)						
	1994	1995	1996	1997	1998	1999	2000	2001
Alakvartiili	-2,1	0,6	-0,1	-0,6	-0,3	1,3	0,1	1,0
Mediaani	3,2	4,0	2,7	2,6	3,1	3,9	3,0	3,8
Yläkvartiili	10,3	8,8	7,7	6,3	6,9	9,4	7,2	8,5
Yrityksiä	12	18	23	30	37	39	39	32
Nettokäyttöpääoma (%)		prosenttia (%)						
	1994	1995	1996	1997	1998	1999	2000	2001
Alakvartiili	0,7	-0,7	-1,1	-3,5	0,4	2,7	-3,2	-2,1
Mediaani	4,3	4,1	5,7	6,3	6,1	6,5	5,8	5,2
Yläkvartiili	10,9	19,1	14,3	12,9	16,9	24,3	18,3	13,9
Yrityksiä	12	18	23	30	37	39	39	32

Toimialan tunnusluvut III – Rahoitusrakenne ja rahoituksen riittävyys

Muualla mainitsemattomat liike-elämän palvelut (74849)

Omavaraisuusaste (%)		prosenttia (%)						
	1994	1995	1996	1997	1998	1999	2000	2001
Alakvartiili	30,5	27,6	21,9	22,0	24,0	26,8	27,8	27,5
Mediaani	35,4	35,7	42,3	39,0	35,4	40,5	40,3	48,2
Yläkvartiili	42,8	66,8	55,1	54,2	56,5	61,5	64,3	60,4
Yrityksiä	12	18	23	30	37	39	39	32
Gearing (%)		prosenttia (%)						
	1994	1995	1996	1997	1998	1999	2000	2001
Alakvartiili	9,0	1,0	4,0	1,0	1,0	3,0	2,0	8,0
Mediaani	22,0	38,0	36,0	18,0	24,0	42,0	44,0	41,0
Yläkvartiili	126,0	104,0	118,0	130,0	139,0	108,0	105,0	99,0
Yrityksiä	12	18	23	30	37	39	39	32
Nettovelkaantumisaste		prosenttia (%)						
	1994	1995	1996	1997	1998	1999	2000	2001
Alakvartiili	-0,3	-0,4	-0,6	-0,4	-0,7	-0,5	-0,5	-0,6
Mediaani	0,0	-0,1	-0,2	-0,1	-0,1	0,1	0,0	0,1
Yläkvartiili	0,7	0,8	0,8	0,8	1,1	0,9	0,8	0,8
Yrityksiä	12	18	23	30	37	39	39	32
Suhteellinen velkaantuneisuus (%)		prosenttia (%)						
	1994	1995	1996	1997	1998	1999	2000	2001
Alakvartiili	15,8	9,2	9,2	10,2	10,6	9,5	11,2	10,4
Mediaani	19,6	28,4	26,2	20,7	19,7	22,6	24,5	17,3
Yläkvartiili	42,5	36,0	52,5	35,3	38,1	37,8	46,4	44,5
Yrityksiä	12	18	23	30	37	39	39	32
Nettorahoituskulut / liikevaihto (%)		prosenttia liikevaihdosta (%/lv)						
	1994	1995	1996	1997	1998	1999	2000	2001
Alakvartiili	-0,6	-0,9	-0,3	-0,4	-0,3	-0,2	-0,5	-0,2
Mediaani	0,4	0,1	0,2	0,1	0,1	0,0	0,0	0,0
Yläkvartiili	1,5	0,9	1,1	0,4	0,6	0,9	0,8	1,0
Yrityksiä	12	18	23	30	37	39	39	32
Nettorahoituskulut / käyttökate (%)		prosenttia (%)						
	1994	1995	1996	1997	1998	1999	2000	2001
Alakvartiili	-1,8	-3,4	-2,0	-4,3	-3,0	-2,4	-3,5	-2,4
Mediaani	7,7	0,0	0,0	1,7	0,7	0,5	0,0	0,5
Yläkvartiili	24,2	9,2	6,2	8,2	9,6	11,0	13,8	16,5
Yrityksiä	12	15	21	28	35	35	34	27
Vieraan pääoman takaisinmaksuaika		vuotta						
	1994	1995	1996	1997	1998	1999	2000	2001
Alakvartiili	0,2	0,0	0,1	0,0	0,0	0,1	0,1	0,2
Mediaani	0,4	0,9	1,2	0,6	0,8	0,7	1,4	1,1
Yläkvartiili	2,3	2,6	999,0	5,2	3,2	3,6	10,1	4,7
Yrityksiä	12	18	23	30	37	39	39	32
Korkokulut / korolliset velat (%)		prosenttia (%)						
	1994	1995	1996	1997	1998	1999	2000	2001
Alakvartiili	5,4	3,0	0,0	0,0	0,0	0,0	0,3	0,3
Mediaani	7,0	6,0	4,9	2,8	3,6	3,6	2,8	3,5
Yläkvartiili	7,3	6,7	7,2	4,5	5,4	6,3	5,1	5,9
Yrityksiä	9	12	18	24	29	37	37	32

Toimialan tunnusluvut IV – Maksuvalmius ja käyttöpääoman kiertoaajat

Muualla mainitsemattomat liike-elämän palvelut (74849)

Quick ratio								
	1994	1995	1996	1997	1998	1999	2000	2001
Alakvartiili	1,1	0,9	0,9	0,9	1,0	1,0	0,7	0,9
Mediaani	1,1	1,4	1,5	1,3	1,6	1,6	1,4	1,2
Yläkvartiili	1,7	2,5	2,2	2,0	2,6	2,3	2,4	2,4
Yrityksiä	12	18	23	30	37	39	39	32
Current ratio								
	1994	1995	1996	1997	1998	1999	2000	2001
Alakvartiili	1,1	1,0	0,9	0,8	1,1	1,2	0,7	0,9
Mediaani	1,3	1,4	1,4	1,3	1,6	1,6	1,4	1,3
Yläkvartiili	1,7	1,8	1,8	2,0	2,1	2,3	2,1	2,1
Yrityksiä	12	18	23	30	37	39	39	32
Myyntisaamisten kiertoaika vuorokautta								
	1994	1995	1996	1997	1998	1999	2000	2001
Alakvartiili	17	16	15	17	16	13	17	18
Mediaani	25	22	30	22	24	29	33	29
Yläkvartiili	38	42	36	39	44	39	46	45
Yrityksiä	12	18	23	30	37	39	39	32
Ostovelkojen kiertoaika vuorokautta								
	1994	1995	1996	1997	1998	1999	2000	2001
Alakvartiili	0	3	4	10	10	4	10	6
Mediaani	51	30	13	35	35	21	48	29
Yläkvartiili	55	57	68	87	78	73	86	53
Yrityksiä	12	17	22	28	35	38	38	32
Ainevaraston kiertoaika vuorokautta								
	1994	1995	1996	1997	1998	1999	2000	2001
Alakvartiili	0	0	0	0	0	0	0	0
Mediaani	0	0	0	0	0	0	0	0
Yläkvartiili	1	1	4	0	0	0	1	0
Yrityksiä	12	18	23	30	37	39	39	32
Valmisteveraston kiertoaika vuorokautta								
	1994	1995	1996	1997	1998	1999	2000	2001
Alakvartiili	0	0	0	0	0	0	0	0
Mediaani	0	0	0	0	0	0	0	0
Yläkvartiili	0	0	0	0	0	0	0	0
Yrityksiä	12	18	23	30	37	39	39	32
Koko vaihto-omaisuuden kiertoaika vuorokautta								
	1994	1995	1996	1997	1998	1999	2000	2001
Alakvartiili	0	0	0	0	0	0	0	0
Mediaani	0	0	0	0	0	0	0	0
Yläkvartiili	1	1	8	13	3	3	3	3
Yrityksiä	12	18	23	30	37	39	39	32
Vaihto-omaisuus / liikevaihto (%) prosenttia liikevaihdosta (%/lv)								
	1994	1995	1996	1997	1998	1999	2000	2001
Alakvartiili	0,0	0,0	0,0	0,0	0,0	0,0	0,0	0,0
Mediaani	0,0	0,0	0,0	0,0	0,0	0,0	0,0	0,0
Yläkvartiili	0,0	0,0	0,4	0,7	0,1	0,4	0,4	0,2
Yrityksiä	12	18	23	30	37	39	39	32

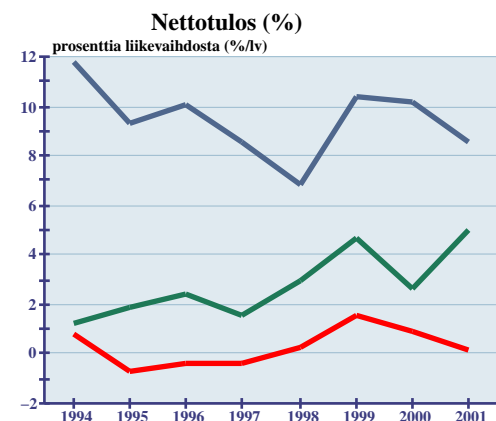
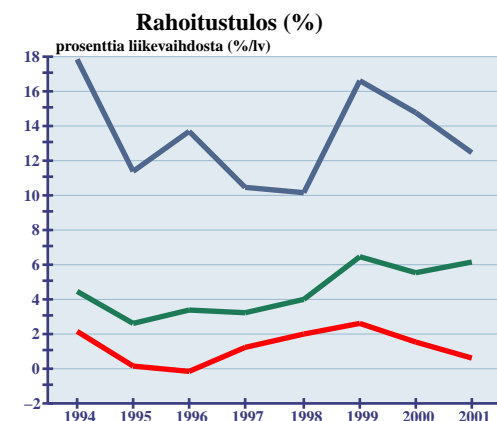
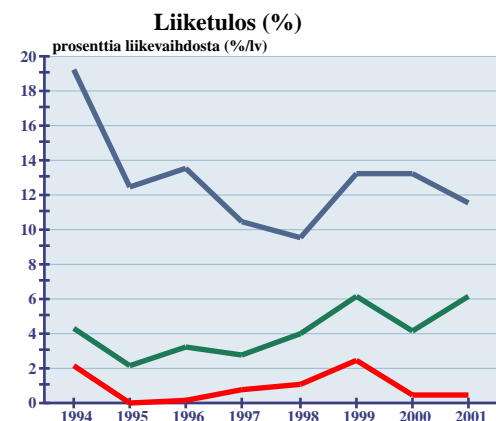
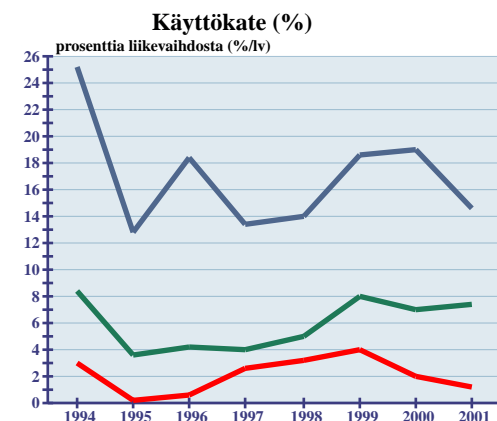
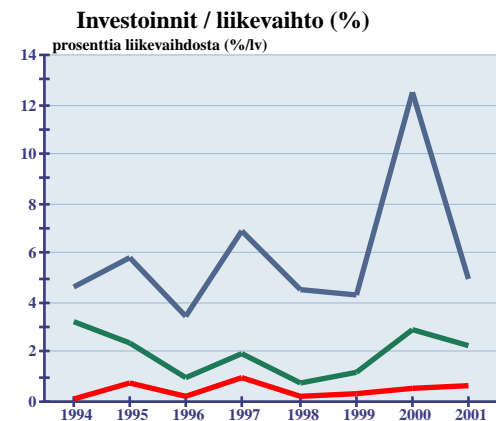
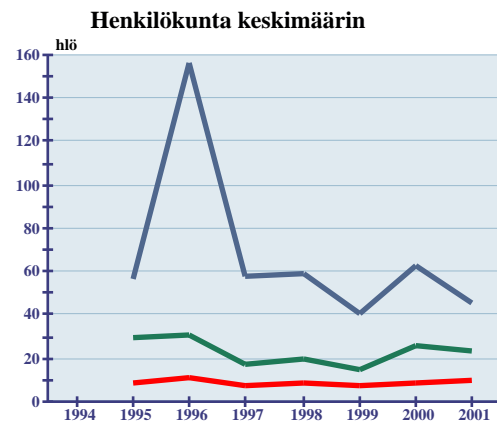
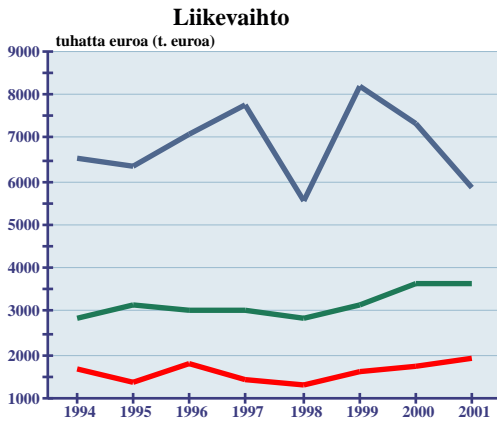
Toimialan tunnusluvut V – Luokitus ja toiminnan tehokkuus

Muualla mainitsemattomat liike-elämän palvelut (74849)

AD-luokituksen pisteet		pistettä						
	1994	1995	1996	1997	1998	1999	2000	2001
Alakvartiili	45,1	32,7	50,2	57,1	44,0	56,1	52,7	46,9
Mediaani	76,5	82,1	77,8	77,5	83,3	78,0	81,0	75,1
Yläkvartiili	88,5	100,0	96,0	95,7	94,4	97,8	94,7	95,7
Yrityksiä	12	18	23	30	37	39	39	32
Jalostusarvo / liikevaihto (%)		prosenttia liikevaihdosta (%/lv)						
	1994	1995	1996	1997	1998	1999	2000	2001
Alakvartiili	39,5	28,0	27,9	26,1	28,8	28,1	24,7	29,2
Mediaani	54,2	42,3	43,3	38,3	40,9	39,6	37,4	37,1
Yläkvartiili	59,7	53,0	56,1	55,4	56,5	55,6	49,8	48,7
Yrityksiä	12	18	23	30	37	39	39	32
Työn reaalityttöavuus (jalostusarvo/palkat)								
	1994	1995	1996	1997	1998	1999	2000	2001
Alakvartiili	1,1	1,0	1,0	1,1	1,1	1,1	1,1	1,0
Mediaani	1,2	1,1	1,1	1,1	1,2	1,3	1,2	1,2
Yläkvartiili	1,8	1,8	1,7	1,6	1,8	1,8	1,8	1,6
Yrityksiä	12	18	23	30	37	39	39	32
Liikevaihto / henkilö		tuhatta euroa / henkilö						
	1994	1995	1996	1997	1998	1999	2000	2001
Alakvartiili		70	73	81	73	85	83	76
Mediaani		106	107	134	126	144	143	167
Yläkvartiili		174	287	259	243	277	250	276
Yrityksiä		9	13	22	33	37	37	30
Henkilöstökulut / henkilö		tuhatta euroa / henkilö						
	1994	1995	1996	1997	1998	1999	2000	2001
Alakvartiili		27	26	32	23	25	25	29
Mediaani		50	38	42	37	40	43	41
Yläkvartiili		50	58	65	55	53	50	52
Yrityksiä		9	13	22	33	37	37	30
Jalostusarvo / henkilö		tuhatta euroa / henkilö						
	1994	1995	1996	1997	1998	1999	2000	2001
Alakvartiili		47	33	37	29	39	32	30
Mediaani		49	55	53	51	57	54	55
Yläkvartiili		56	59	90	72	109	77	89
Yrityksiä		9	13	22	33	37	37	30
Liiketulos / henkilö		tuhatta euroa / henkilö						
	1994	1995	1996	1997	1998	1999	2000	2001
Alakvartiili		-5	0	0	1	3	0	0
Mediaani		5	11	5	4	11	7	9
Yläkvartiili		11	15	17	16	17	18	23
Yrityksiä		9	13	22	33	37	37	30
Nettotulos / henkilö		tuhatta euroa / henkilö						
	1994	1995	1996	1997	1998	1999	2000	2001
Alakvartiili		-6	-1	-1	1	1	0	0
Mediaani		4	8	4	5	7	6	7
Yläkvartiili		7	10	12	11	12	13	20
Yrityksiä		9	13	22	33	37	37	30

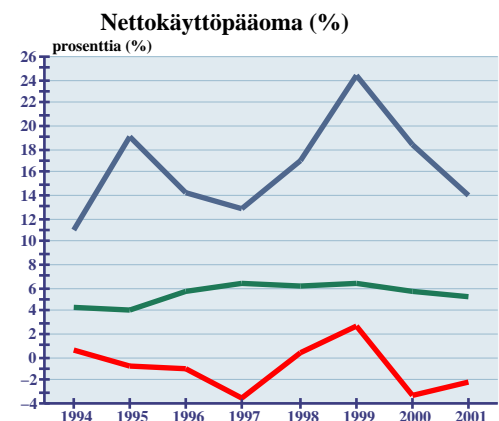
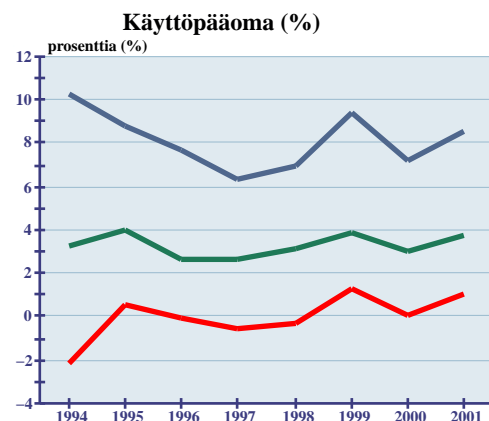
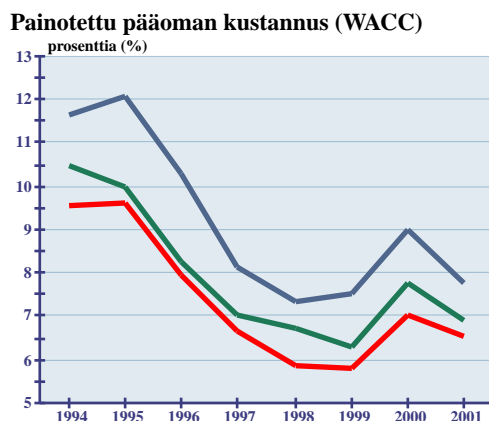
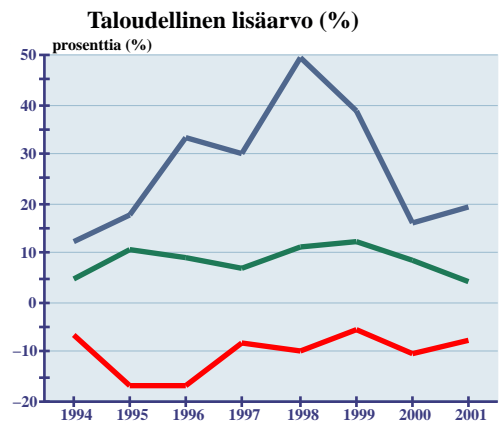
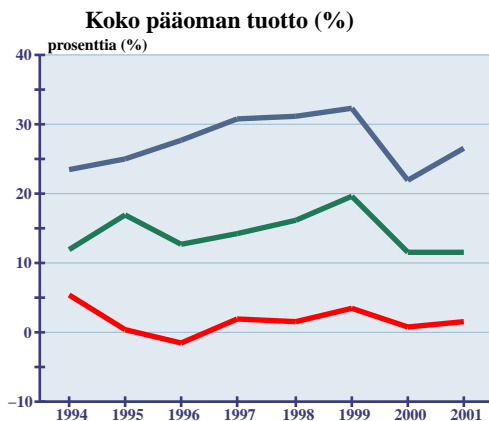
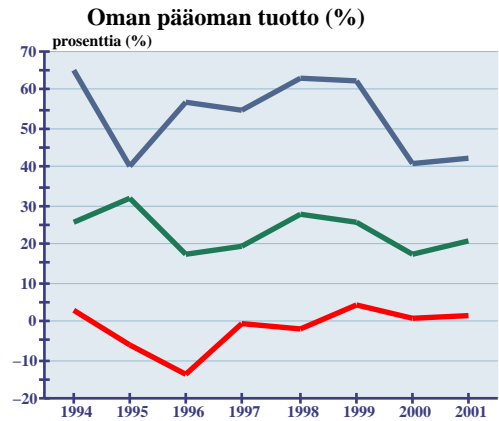
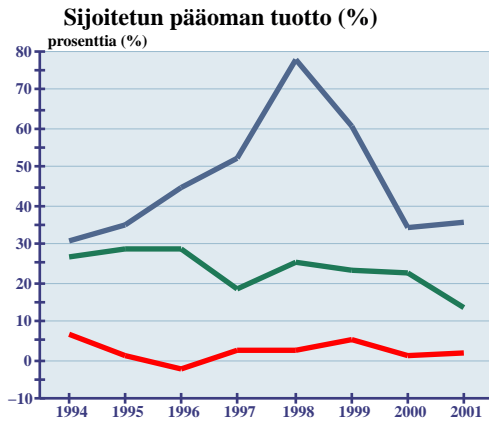
Tunnuslukugrafiikka I – Kasvu ja kannattavuus

Muulla mainitsemattomat liike-elämän palvelut (74849)



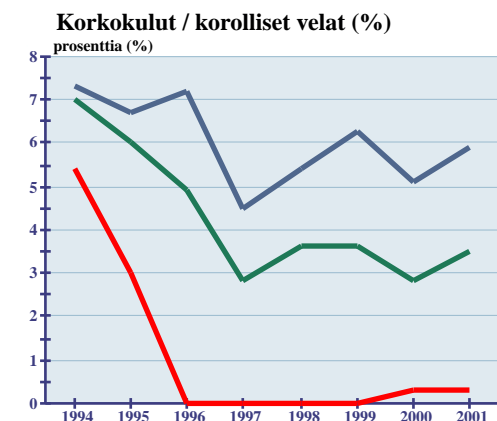
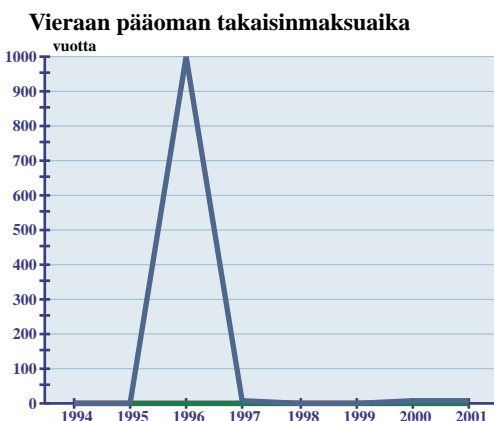
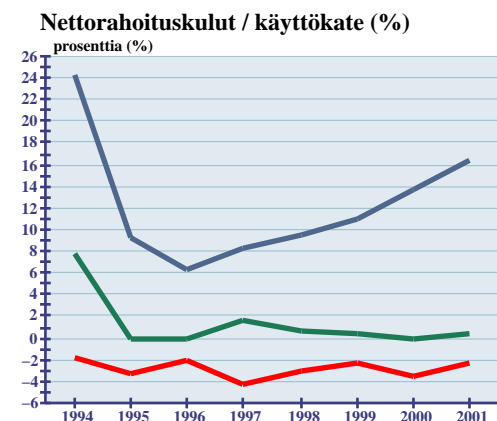
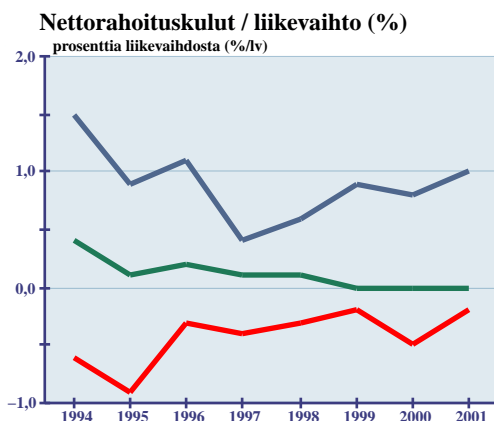
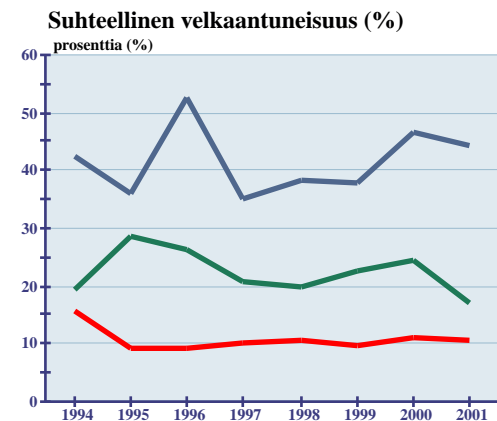
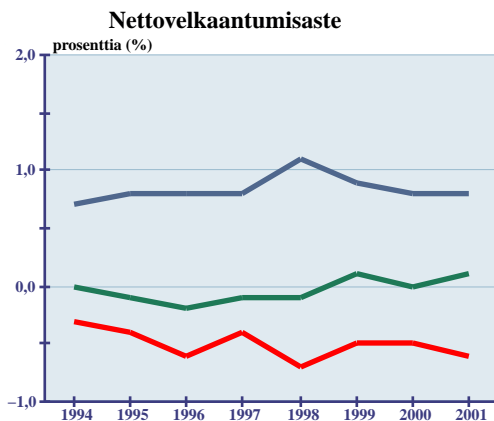
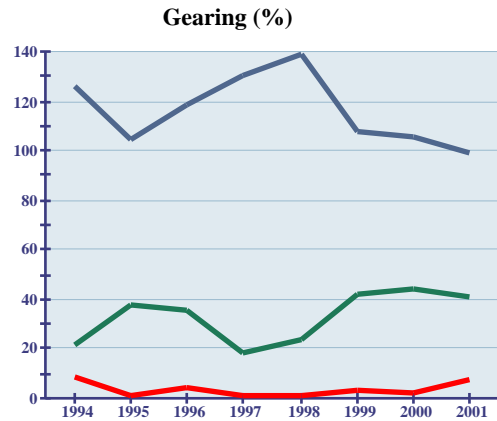
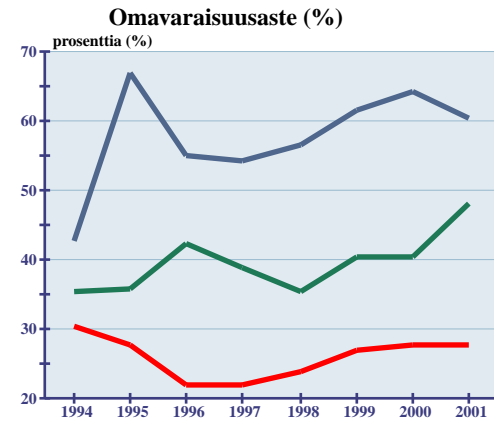
Tunnuslukugrafiikka II – Pääoman tuotto ja käyttöpääoma

Muulla mainitsemattomat liike-elämän palvelut (74849)



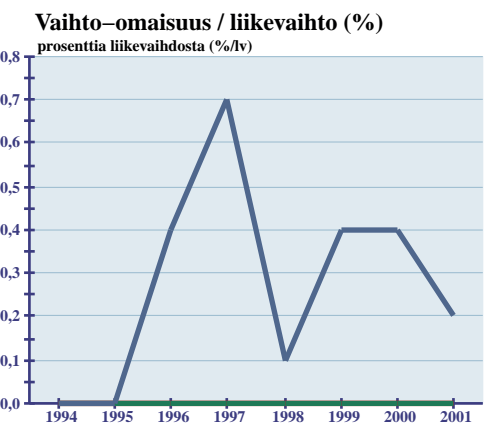
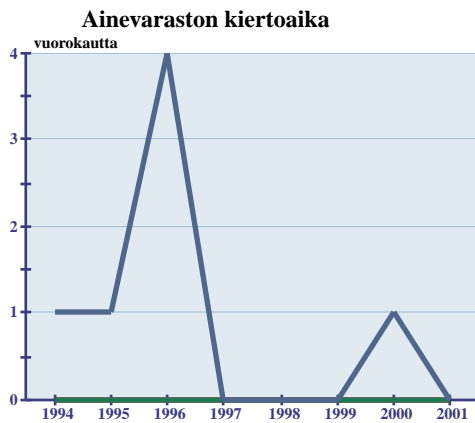
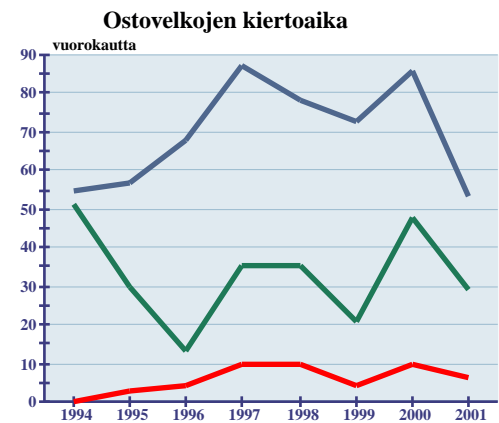
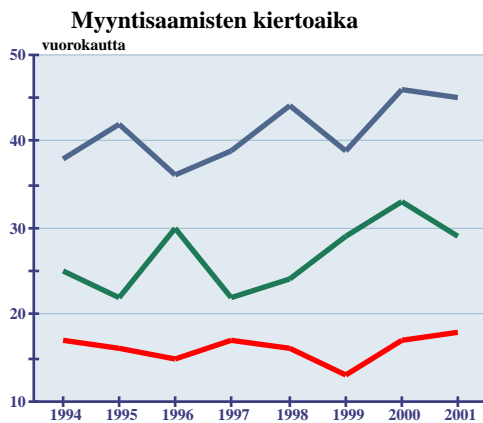
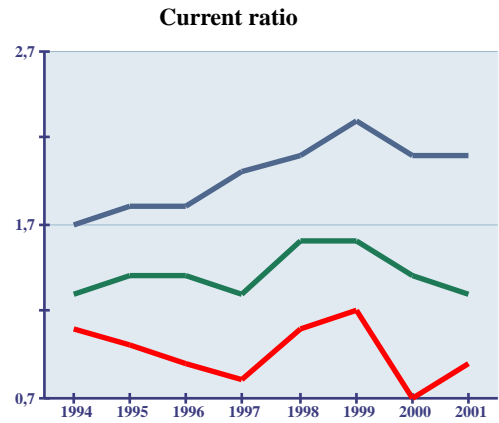
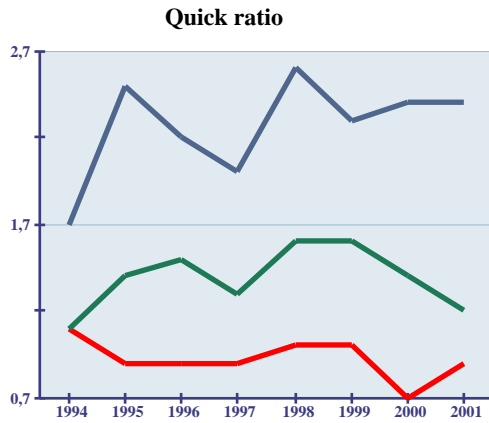
Tunnuslukugrafiikka III – Rahoitusrakenne ja rahoituksen riittävyys

Muulla mainitsemattomat liike-elämän palvelut (74849)



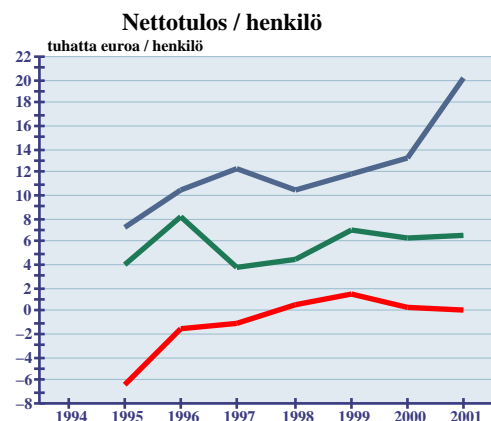
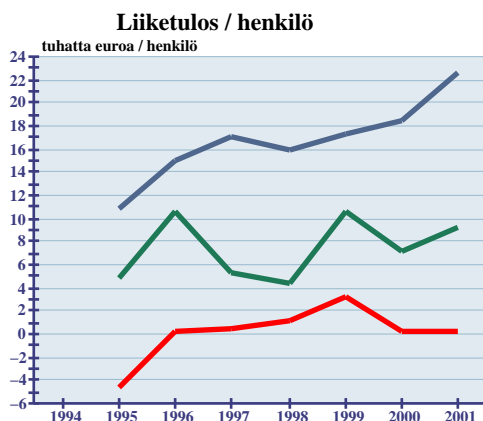
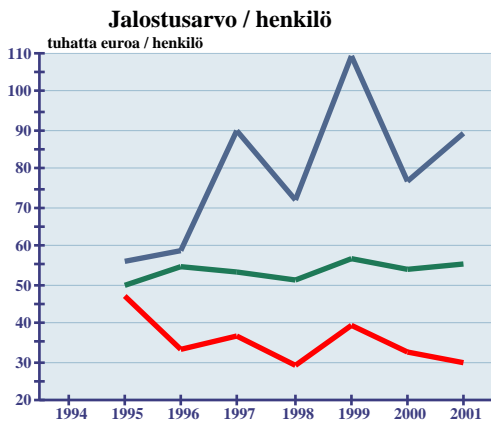
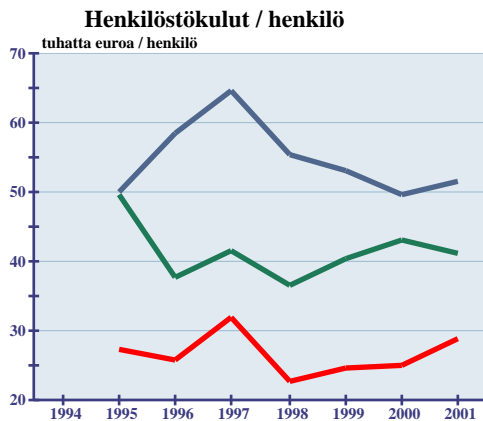
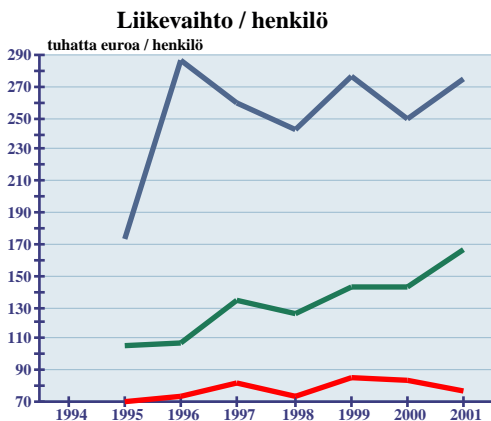
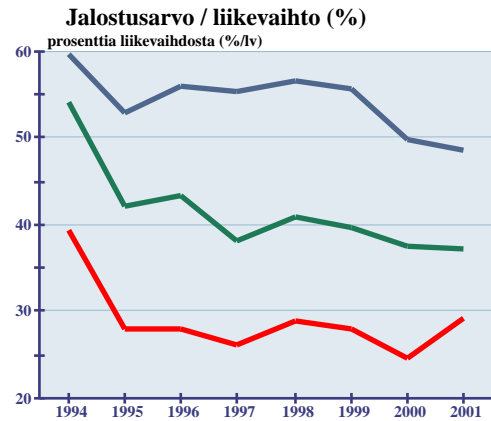
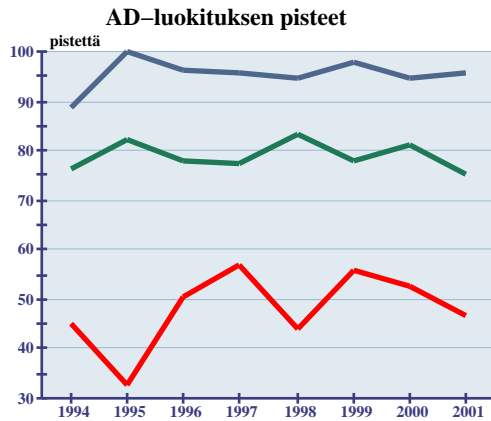
Tunnuslukugrafiikka IV – Maksuvalmius ja käyttöpääoman kiertoaajat

Muulla mainitsemattomat liike-elämän palvelut (74849)



Tunnuslukugrafiikka V – Luokitus ja toiminnan tehokkuus

Muulla mainitsemattomat liike-elämän palvelut (74849)



Balance Consulting Oy on puolueeton tilinpäätösinformaation analysointiin ja vertailuun erikoistunut tutkimus- ja tietopalveluyhtiö. Balance Consulting kuuluu Alma Median talousinformaatiota tuottavaan liiketoimintaryhmään Business Information Groupiin (BIG).

Palveluihimme kuuluvat:

- O Tilinpäätösanalyysit
- O Benchmarkinganalyysit
- O Rankingraportit
- O Toimialatutkimukset
- O Yritystutkimukset
- O Yritysten arvonmääritykset
- O Taloudellinen koulutus ja konsultointi

